

# Comment accompagner les élèves doués et doublement exceptionnels dans leur milieu scolaire ?

Présentée par : Elodie Authier et Émilie Rouaud

Alliance des professeures et professeurs de Montréal - 18 avril 2024



## Conférencières



**ELODIE AUTHIER**

*Neuropsychologue*



**EMILIE ROUAUD**

*Conseillère pédagogique  
et chargée de cours en  
douance*

# » Le plan de la conférence

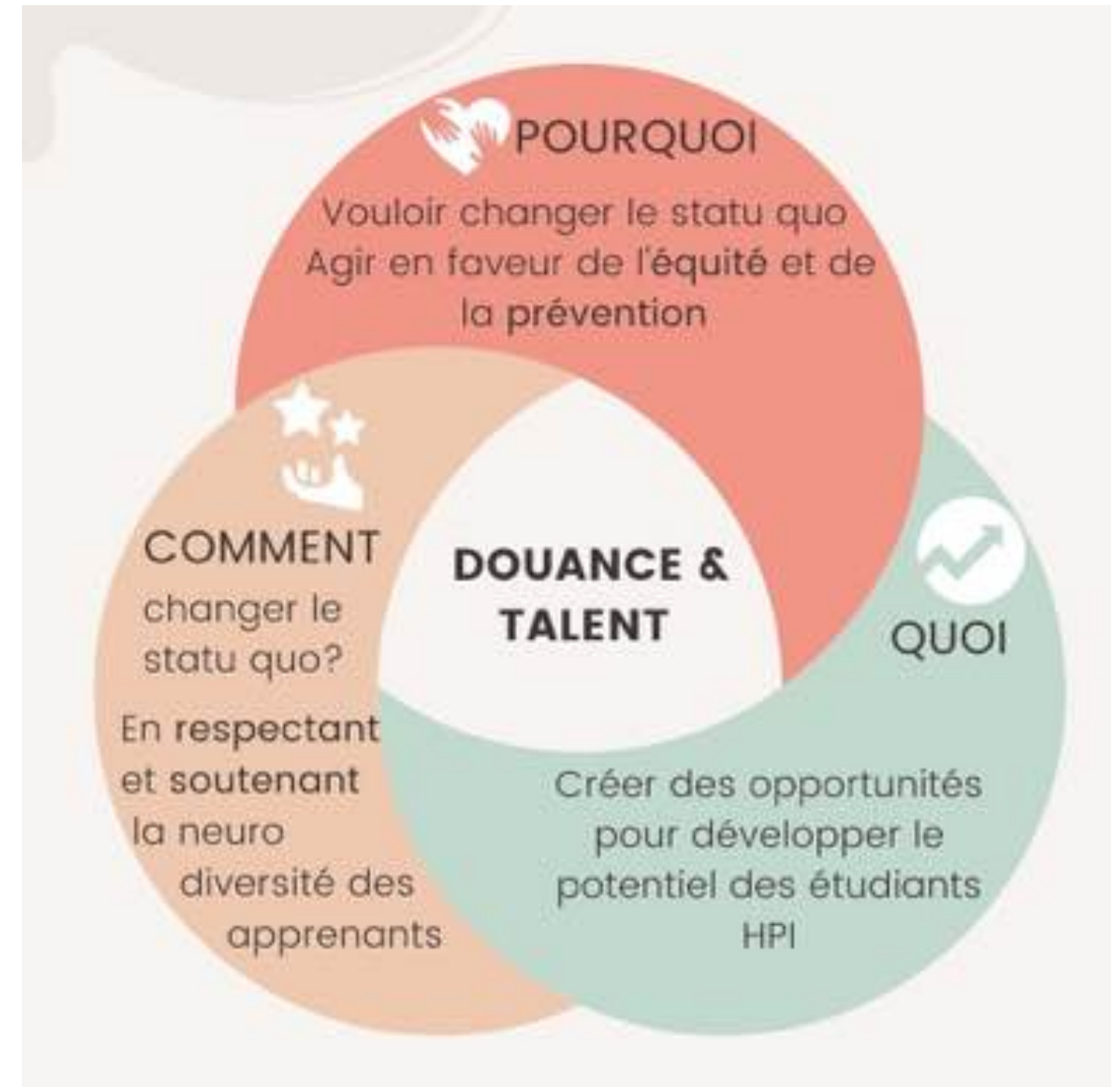
1. Douance et double exceptionnalité : de quoi parle-t'on?
  2. Comment repérer les élèves doués et doublement exceptionnels ?
  3. Besoins universels, besoins particuliers et objectifs pédagogiques
  4. Connaître et appliquer les mesures disponibles au Québec
- Questions des participant·e·s
  - Ressources





# Comprendre la douance pour réaliser les potentiels

“ Nous nous posons la question :  
qui suis-je, moi,  
pour être brillant , radieux,  
talentueux, merveilleux ? ”  
N. Mandela



# Pourquoi s'intéresser à la douance?

Oeuvrer pour la douance, c'est parler :

- d'équité
- de neurodiversité
- de besoins particuliers
- d'innovation pédagogique
- de posture pédagogique



# ➤ LES YEUX FERMÉS ...

qui serait en mesure de lever la main à la question :

**ÊTES-VOUS INTELLIGENT·E ?**







Partie I

**Douance et double  
exceptionnalité :  
de quoi parle-t-on?**

# La terminologie

Haut potentiel  
intellectuel ?



Douance ?





# Une définition large ...

La douance peut être définie comme désignant la présence chez une personne de capacités nettement supérieures à la moyenne de la population.

Si les conditions sont favorables, ces capacités pourront se traduire par des performances élevées ou des réalisations remarquables dans un ou plusieurs domaines.

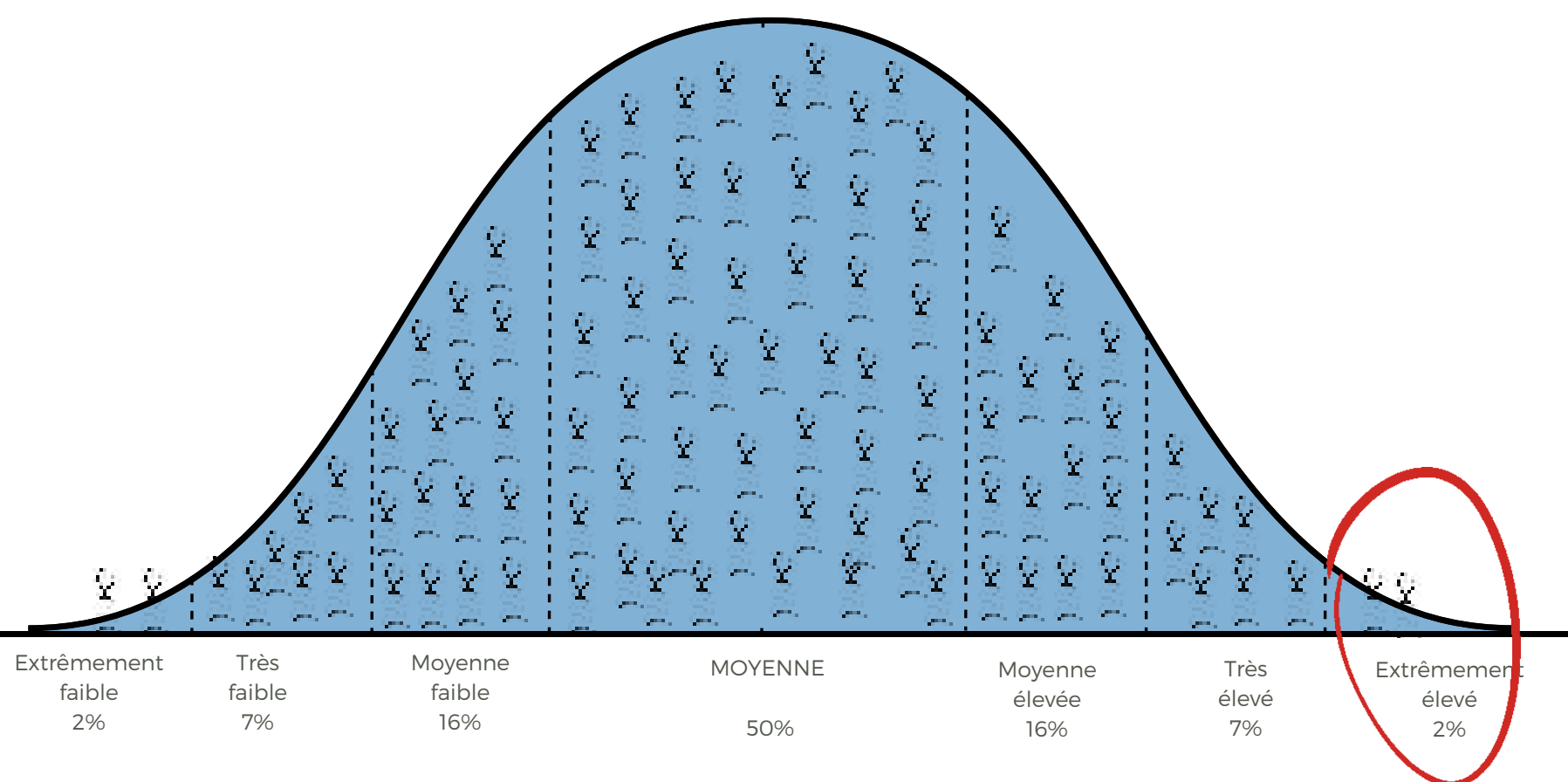


La douance ne constitue pas un trouble mental

# ... influencée par deux visions de la douance

## LA CLINIQUE

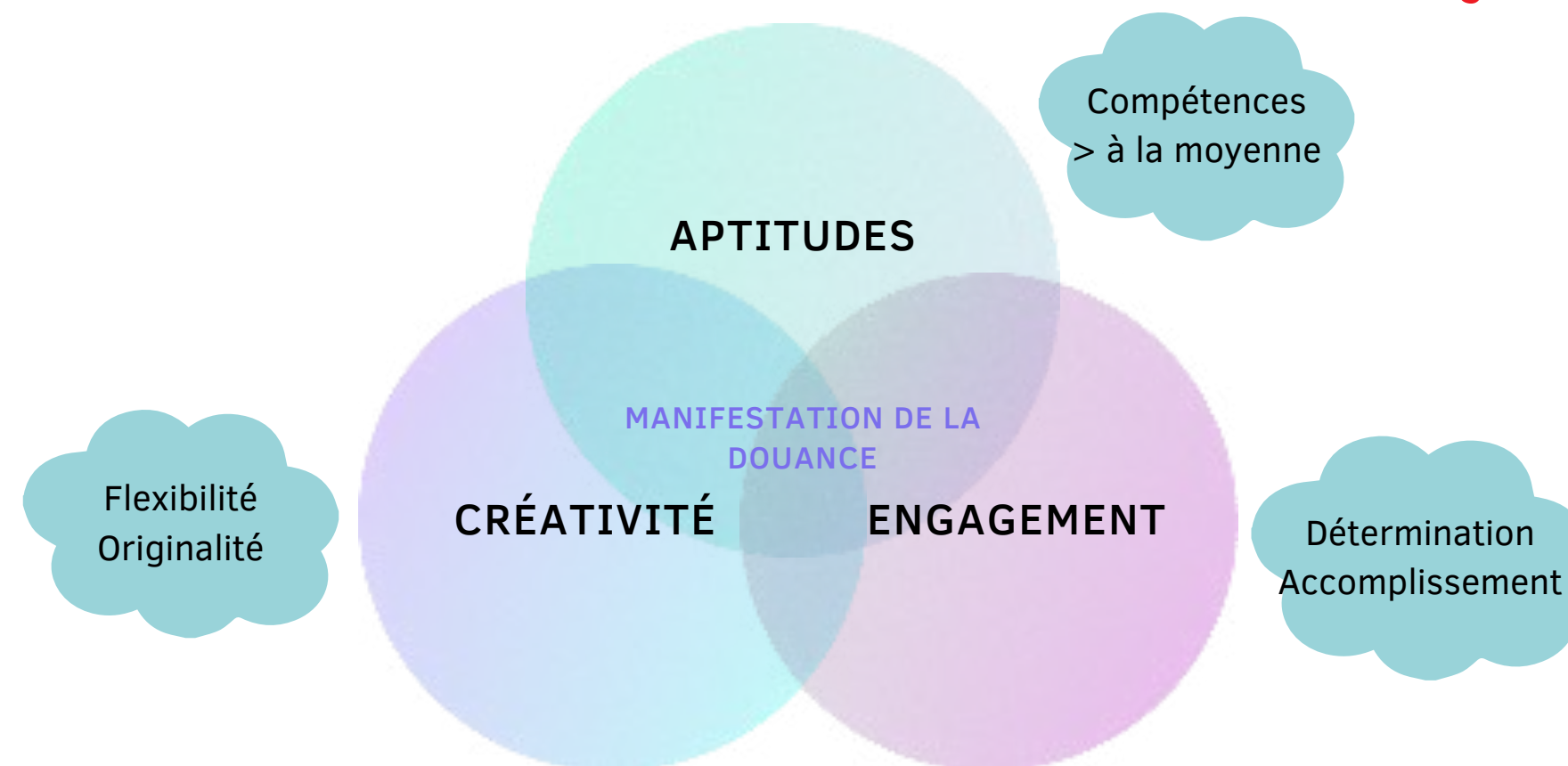
Top 2,2%



Les modèles théoriques sur l'intelligence (Le modèle Cattell-Horn-Carroll / CHC)  
Mc Grew, 1997, 1998, 2009, Scheider et Mc Grew, 2012 ; Flanagan et al., 2013)

## L'ÉDUCATION

Top 15% à 20%



Le modèle des 3 anneaux (Renzulli, 1978, 2002, 2005)



# Douance et talents



Modèle différenciateur de la douance et du talent, selon François Gagné (1983, 2003)





Les évaluations professionnelles ne doivent pas avoir pour visée d'établir un diagnostic ou de placer l'élève dans une catégorie, mais de **préciser ses besoins.**

*MEQ, 2020*

Il est possible de considérer la douance de façon **non binaire** (l'être ou ne pas l'être), mais de favoriser une approche plutôt **multidimensionnelle** considérant la présence de :

- **zones de hautes potentialités**
- **manifestations de la douance**
- **comportements talentueux**

# Le portrait robot du parfait doué n'existe pas !



- Langage élaboré et précoce
- Rapidité d'apprentissages et mémorisation facile (a moins besoin de répétitions)
- Traitement rapide de l'information
- Connaissances étendues
- Vocabulaire riche
- Compréhension des notions avancées (abstraction, pensée critique)
- Rapidité en résolution de problème
- Curiosité intellectuelle
- Grandes capacités attentionnelles
- Facteurs d'hérédité



- Curiosité non spécifique
- Esprit justicier
- Contestataire
- Hypersensibilité émotionnelle
- Empathie développée
- Sens de l'humour
- Impatience envers les autres
- Difficultés d'intégration sociale
- Sentiment de décalage
- Force spécifique et isolée
- Pics d'habileté ou de performance
- Créativité artistique
- Se plaint d'ennuie à l'école

# Les mythes entourant la douance

Mythe #1. La douance entraîne des problèmes dans la gestion des émotions

Mythe #2. Les enfants doués vivent nécessairement des difficultés relationnelles

Mythe #3. Les enfants doués sont hypersensibles

Mythe #4. Les enfants à HPI sont plus à risque de perfectionnisme

Mythe #5. Les enfants à HPI ont un esprit revendicateur ou des comportements perturbateurs

Mythe #6. Le développement cognitif des jeunes à HPI est différent de celui des autres enfants

Mythe #7. Les enfants doués sont plus à risque d'échec scolaire

*Tirés du livre "10 questions sur la douance et la double exceptionnalité", Éditions midi trente*

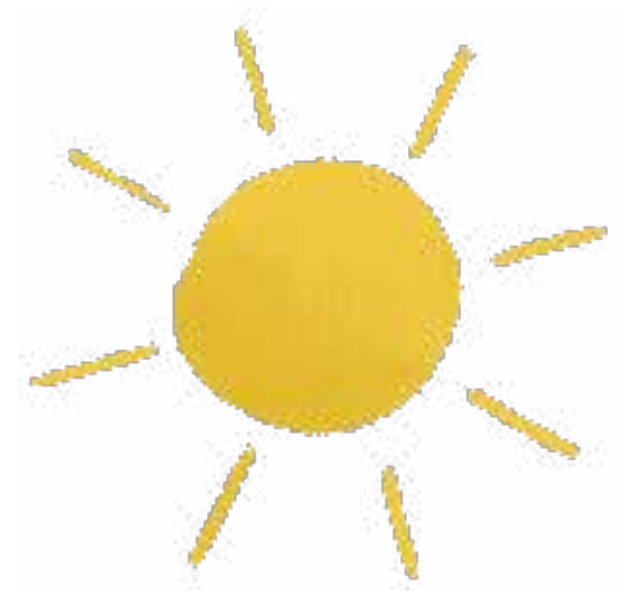




# La douance : un facteur de protection selon la recherche

Ce que la recherche nous dit :

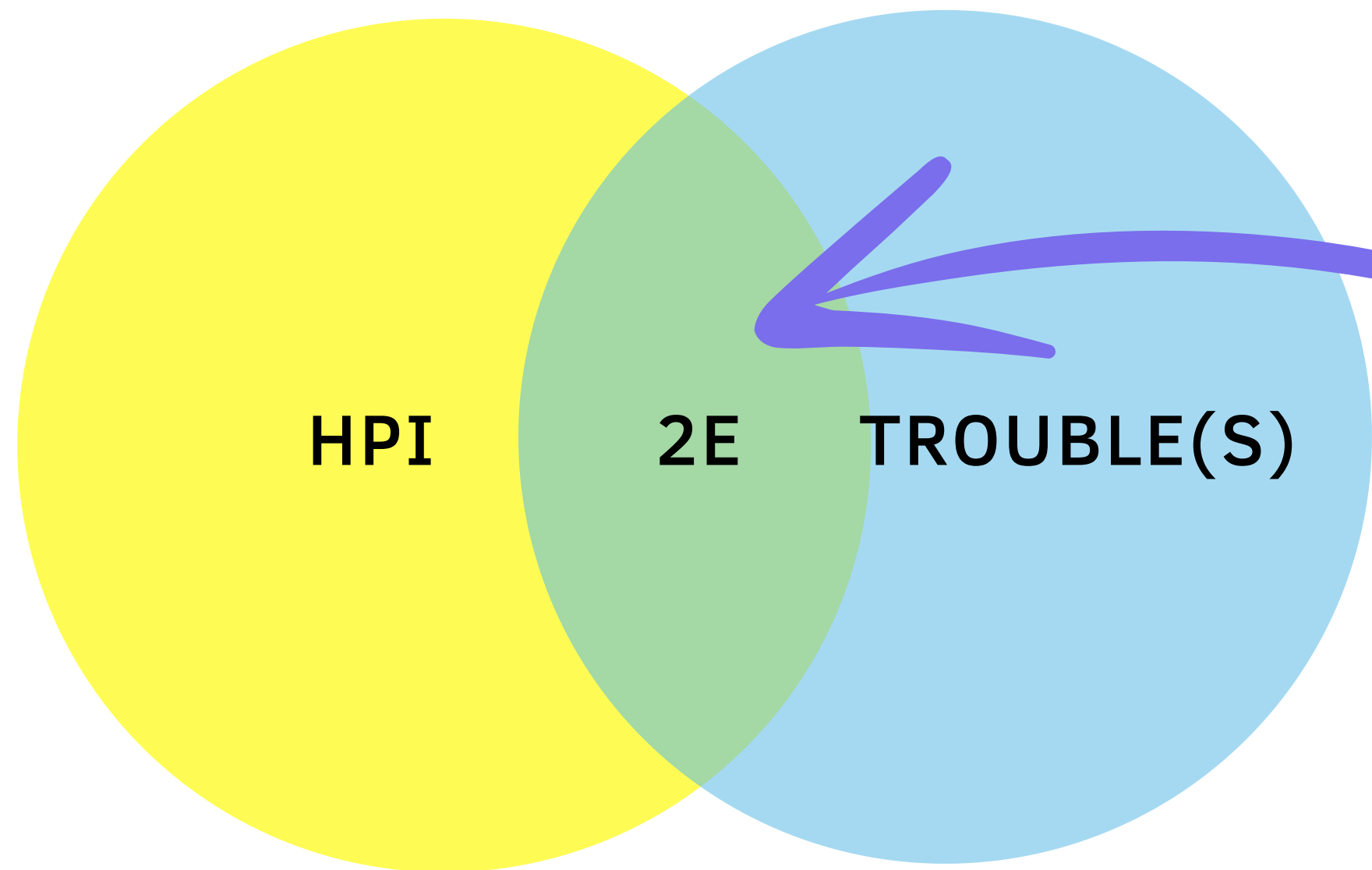
- Un bien-être psychologique équivalent ou légèrement supérieur
- Un développement social et relationnel de meilleure qualité
- Une meilleure gestion des émotions et de l'impulsivité
- Moins de problèmes de comportement
- De meilleurs capacités attentionnelles
- Une meilleure réussite scolaire et professionnelle



**Si la douance est un  
facteur de protection :  
pourquoi s'en préoccuper ?**



# Les facteurs susceptibles d'affecter l'expression de la douance



Double exceptionnalité



Twice exceptional



# Survol des profils de 2E en neuropsychologie

## Les troubles neuro-développementaux

- Trouble de l'attention avec ou sans hyperactivité (TDA/H)
- Trouble des apprentissages du langage écrit (dyslexie-dysorthographe)
- Trouble des apprentissages des mathématiques (dyscalculie)
- Trouble du spectre de l'autisme (TSA)
- Trouble de la coordination motrice (TAC ou dyspraxie)
- .....

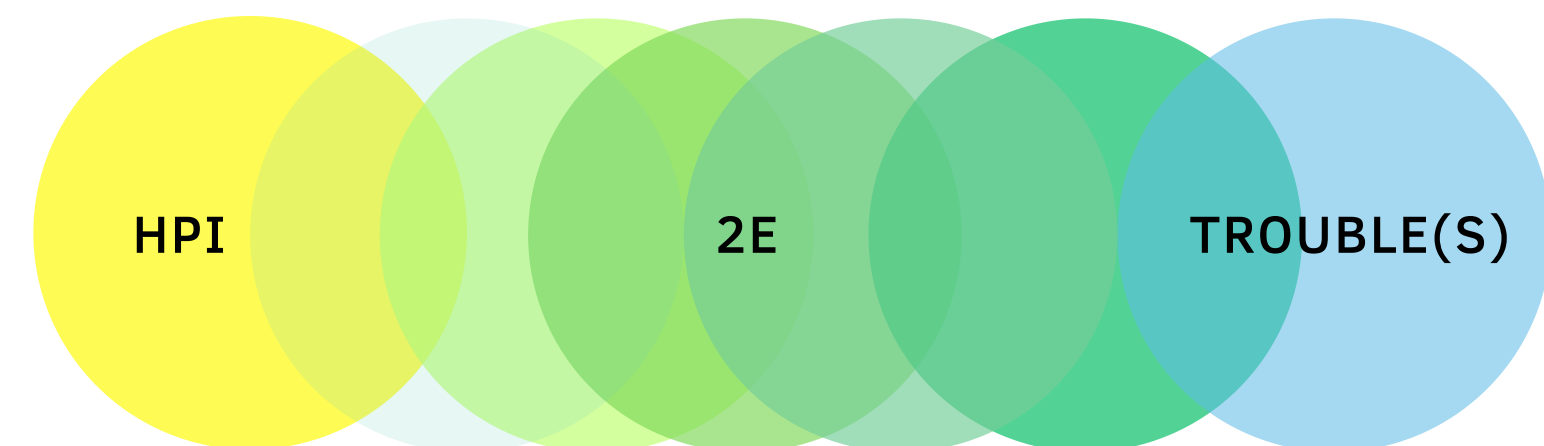
## Les troubles psychoaffectifs et comportementaux

- Troubles dépressifs
- Troubles anxieux
- Troubles d'opposition et de provocation
- Troubles disruptifs
- TOC
- Troubles de personnalité
- Stress post traumatique
- ...

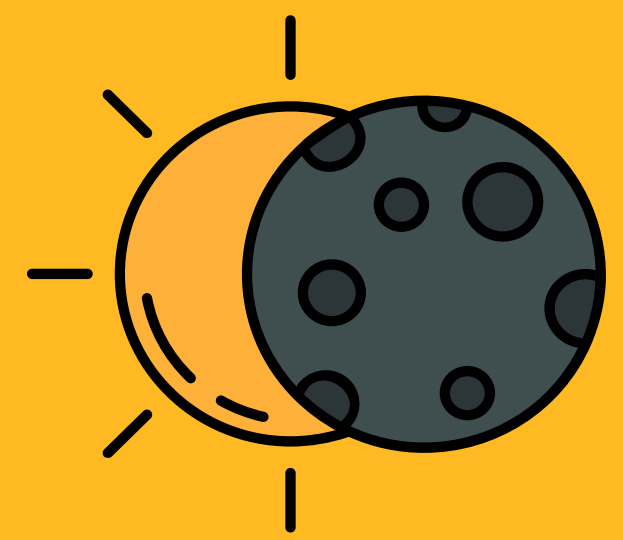
# Survol des profils de 2E en neuropsychologie

HPI	TDAH	DYSLEXIE	DYS ORTHOGRAPHE	TSA	TROUBLE PSYCHOAFFECTIF	DYS CALCULIE	...
TDAH	X					X	
DYSLEXIE		X	X	X			
DYS ORTHOGRAPHE							
TSA	X						
TROUBLE PSYCHOAFFECTIF							
DYSCALCULIE					X		
...							

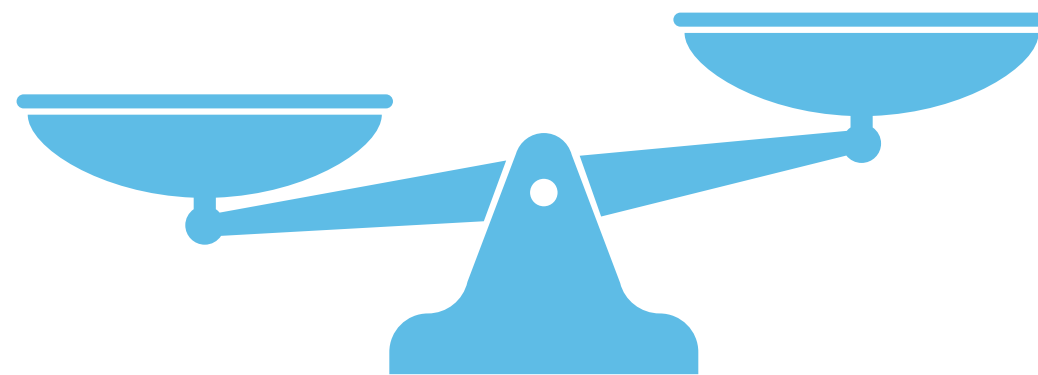
Une comorbidité aussi fréquente que dans les troubles neurodéveloppementaux qui engendrent une diversité de profils de 2E



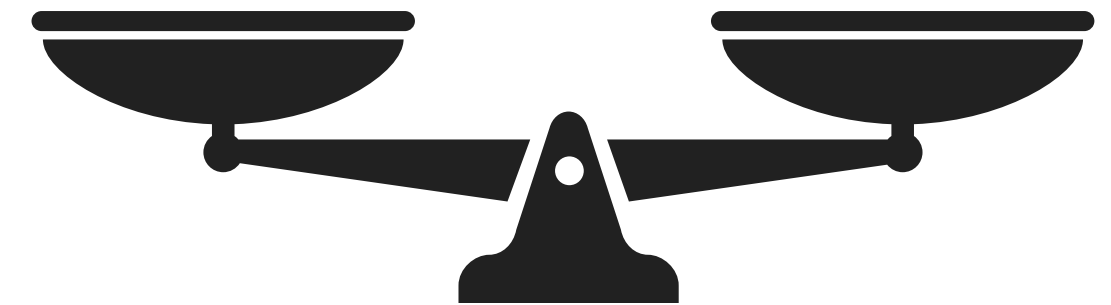
# Les effets de masquage : enjeux dans l'identification de la 2E



**LE HPI MASQUE LE TROUBLE**



**LE TROUBLE MASQUE LE HPI**

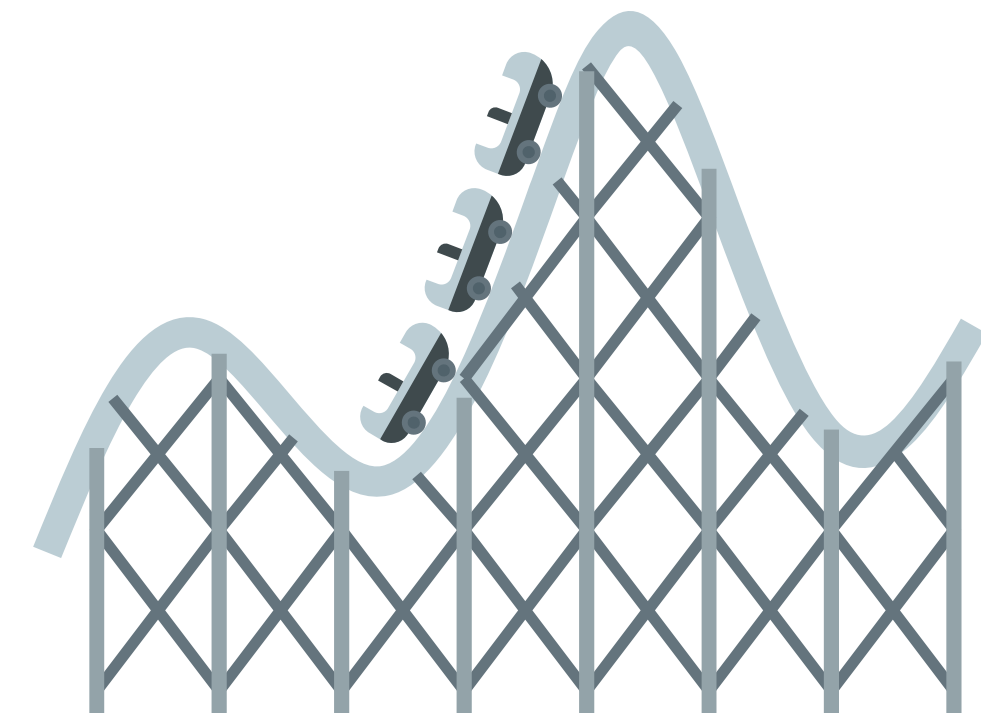
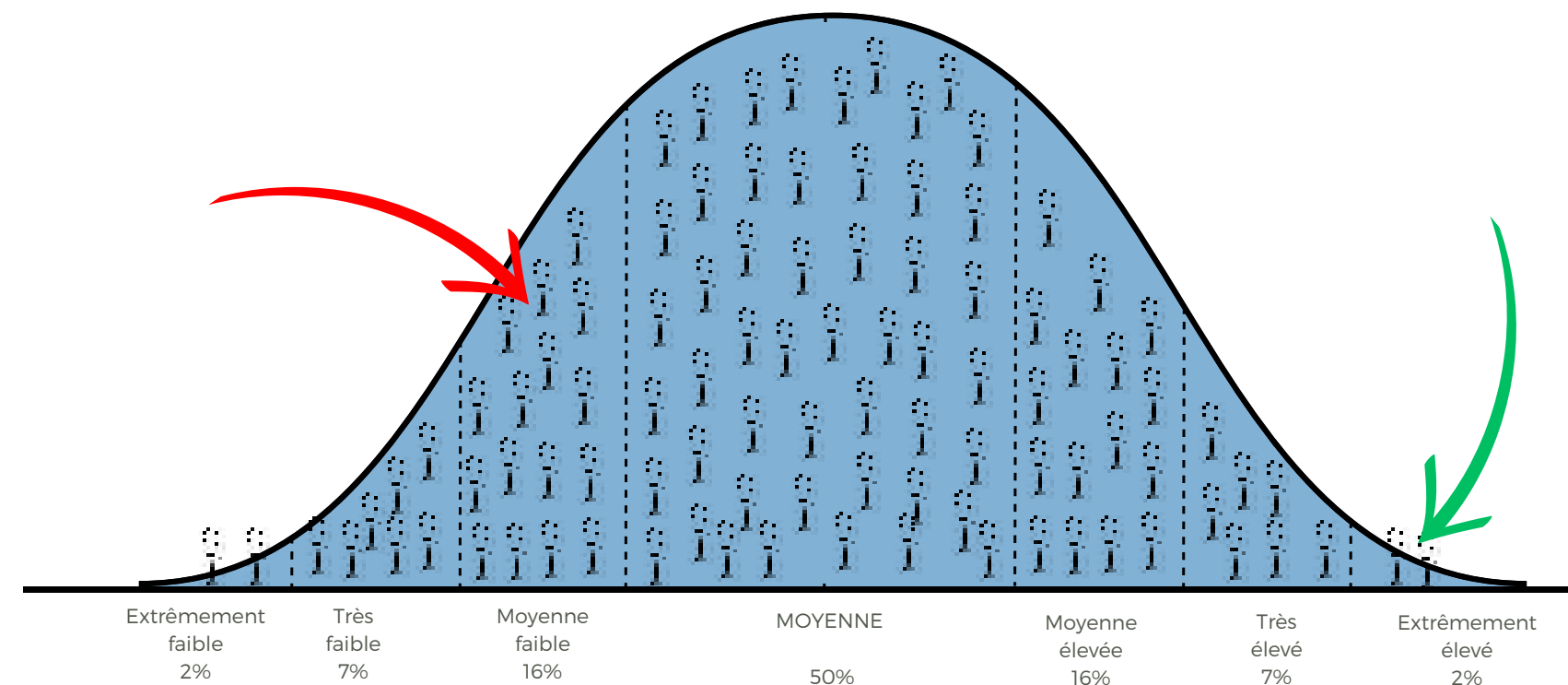


**LE HPI ET LE TROUBLE SE MASQUENT MUTUELLEMENT**



# Survol des profils de 2E en neuropsychologie

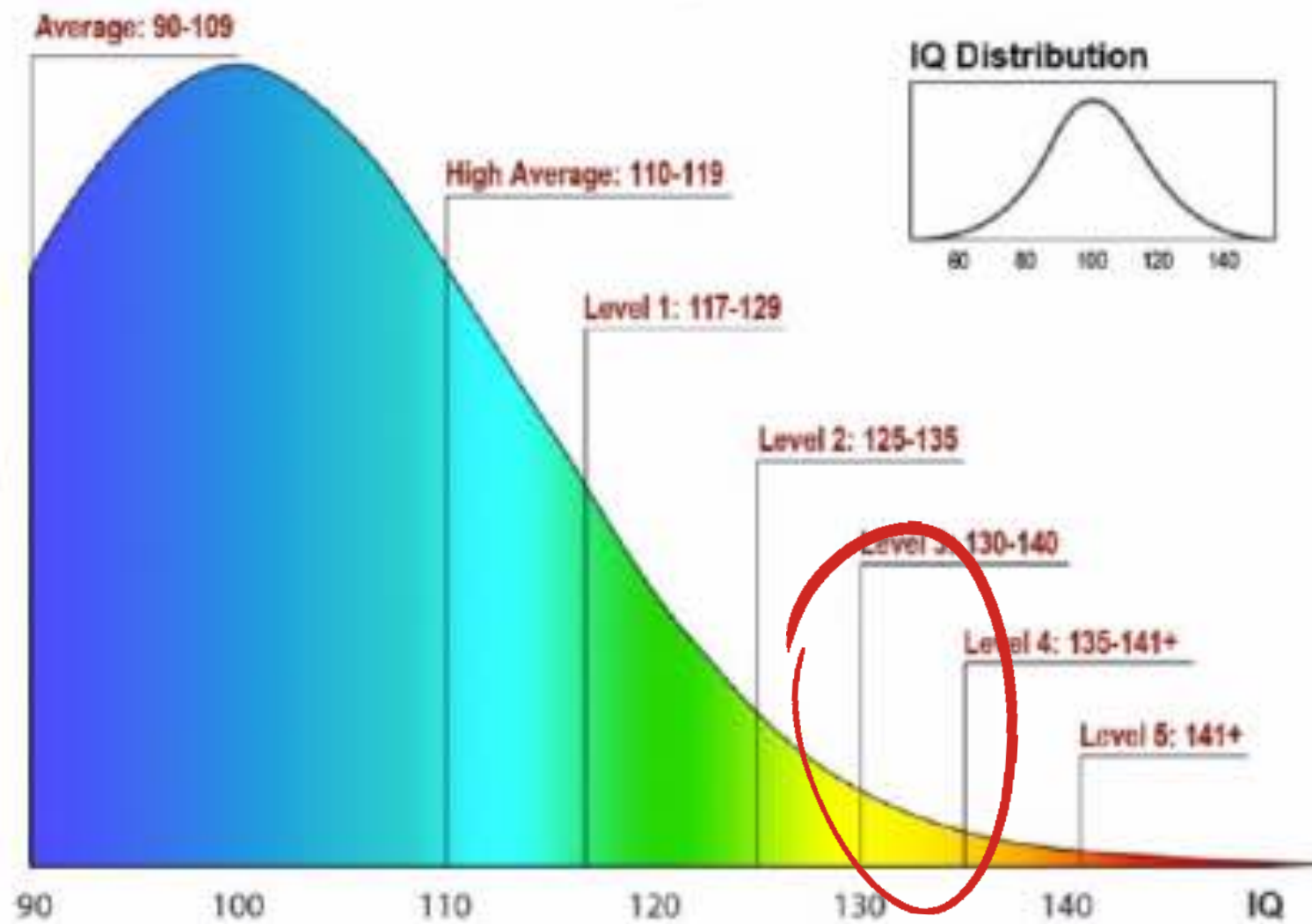
Un profil cognitif particulier fait de "PICS" (surefficiency)" et de "CREUX" (déficit).



# Survol des profils de 2E en neuropsychologie

Top 2,2%

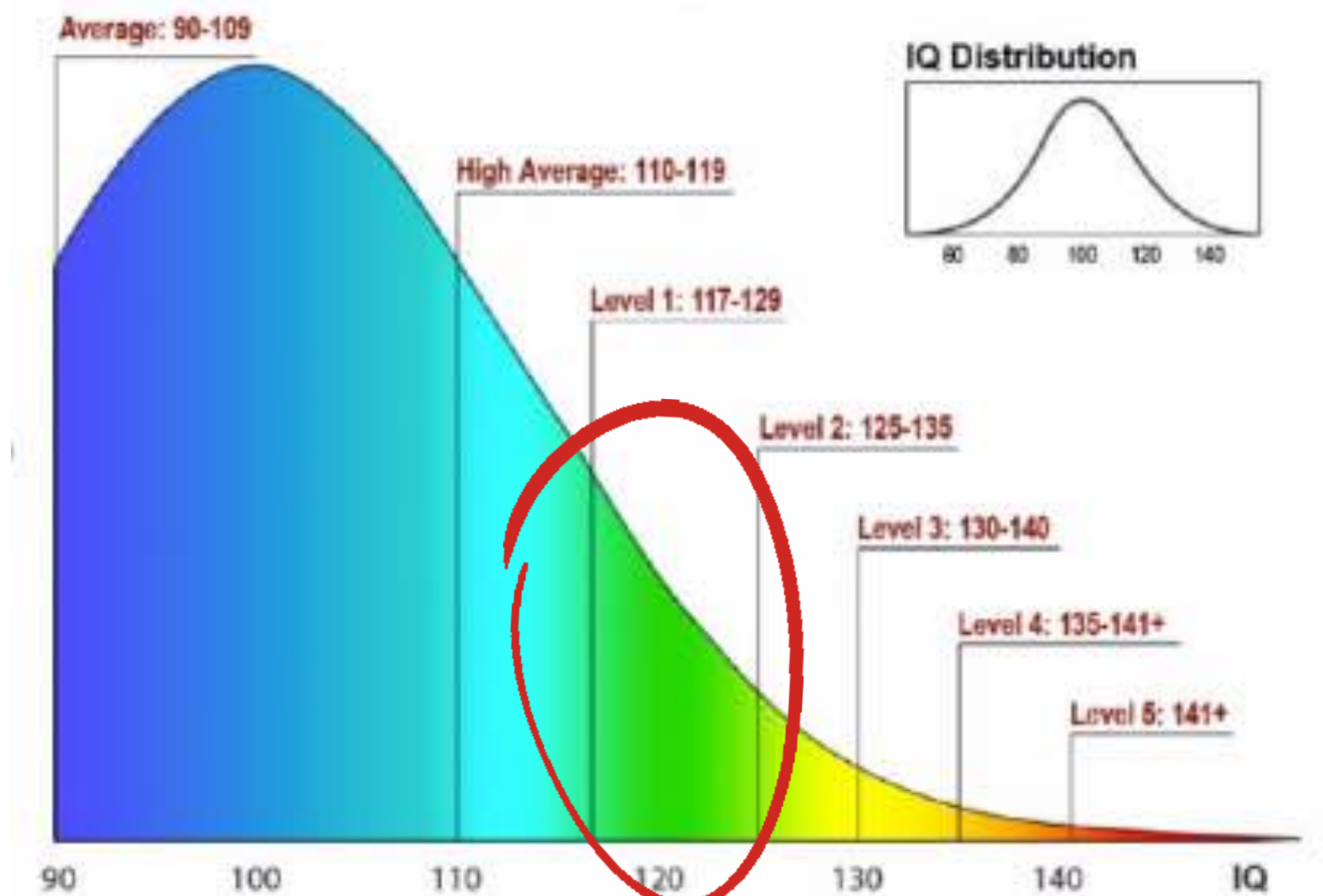
HPI



Pour la majorité des études, l'enfant HPI présente un potentiel intellectuel général > 130

2E

Top 10%



En 2E, le seuil de QI est plus faible, en général > 120  
ex. en 2E-TDAH, on retrouve 5 à 10 points de QI de moins

# L'importance de l'identification en 2E

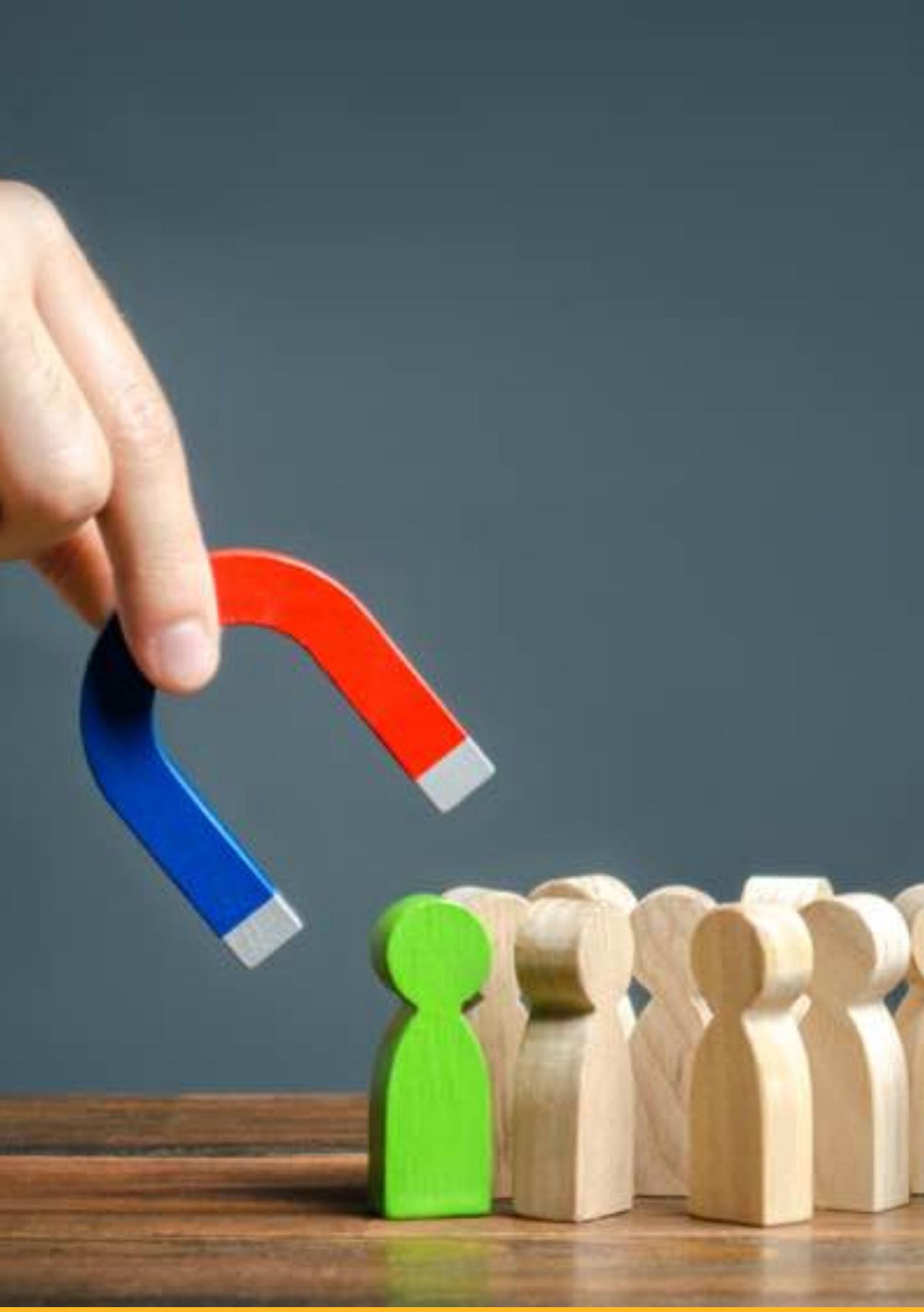


Les jeunes avec une 2E sont plus à risque de présenter **plus** :

- de problèmes dans la gestion des émotions,
- de difficultés relationnelles,
- de comportements perturbateurs,
- d'anxiété,
- de risque d'échec scolaire.

**L'évaluation clinique  
approfondie en  
neuropsychologie doit être  
préconiser chez les jeunes 2E**





## Partie 2

Comment repérer  
les élèves avec un  
HPI ou une 2E ?

—

Présentation de  
différents profils



---

Mateo

9 ans et 7 mois  
4e année (primaire)

## MOTIF DE CONSULTATION

---

- Dérogation scolaire à 4 ans et demi (échelle globale intellectuelle au 99e rang centile)
- Hypothèse de douance soulevée par l'équipe scolaire qui souhaite valider la douance par un bilan neuropsychologique dans le but d'intégrer l'enfant dans un programme de douance.
- Préoccupation des parents : ennui scolaire rapporté par le jeune depuis 2 ans.



# Portrait clinique

Langage : précoce, élaboré, bilingue

Force de proposition d'idées et de nouveaux projets

Curiosité intellectuelle, rapidité et autonomie d'apprentissage

Avance académique dans toutes les matières

Grande maturité émotionnelle et équilibre psychologique et social



# Portrait scolaire

Adresse et aisance physique

Questions très pertinentes ++

Leadership pour le groupe

Résultats scolaires = Top 10%

Reconnaît, exprime et régule ses émotions



# Mateo

## Portrait clinique



		IAG Compréhension verbale Raisonnement logique Raisonnement visuospatial  ICC Mémoire de travail Vitesse de traitement	Raisonnement langagier Connaissance Définition de mots  Compréhension Mentalisation Théorie de l'esprit Inférences Evocation lexicale Evocation sémantique	Lecture texte Lecture d'une histoire Compréhension de texte  Dictée de phrases - lexical Dictée de phrases - grammair Dictée de phrases - phonologique Dictée de phrases - omission et segmentation	Rotation mentale Habiletés visuoconstructives Copie de figure complexe Copie de symboles (Code)	Raisonnement déductif Raisonnement logico-mathématique  L'addition et la soustraction La multiplication et la division Arithmétique	Empan auditivo-verbal Empan visuel Mémoire de travail auditivo-verbale Mémoire de travail - court délai Mémoire de travail - long délai  Détection visuelle Attention visuelle sélective fine Attention visuelle sélective globale Attention auditive Attention divisée - auditive Attention divisée - 2 modalités  Omissions Temps de réaction Variabilité Endurance cognitive Impulsivité - commissions	Inhibition mentale  Flexibilité mentale Flexibilité verbale Flexibilité graphique Flexibilité et mémoire de travail  Fluence graphique Catégorisation  Planification de trajet Planification Ajustement en cours de tâche	Rappel immédiat et différé Reconnaissance des mots Organisation  Rappel immédiat figure complexe Rappel différé Reconnaissance	
	EXTRÊMEMENT ÉLEVÉ  TRÈS ÉLEVÉ  MOYENNE ÉLEVÉE  MOYENNE  MOYENNE FAIBLE  TRÈS FAIBLE  EXTRÊMEMENT FAIBLE									
○	Vitesse									
●	Testing des limites									
	Fonctions intellectuelles		Fonctions langagières à l'oral	Fonctions langagières à l'écrit	Intégration visuospatiale et graphomotricité	Raisonnement logique et mathématique	Fonctions attentionnelles	Attention soutenue	Fonctions exécutives	Fonctions mnésiques

# Quelques signes pour dépister les élèves HPI



élèves HPI

On observe souvent la présence en classe :

- d'une curiosité intellectuelle et de nombreux questionnements
- de plusieurs champs d'intérêts et de passions (approfondissement des sujets)
- d'un très bon raisonnement et d'une compréhension rapide des concepts abstraits
- d'un langage élaboré et d'un vocabulaire riche
- d'une grande vitesse d'apprentissage dans plusieurs domaines





---

Yann

6 ans et 1 mois

1<sup>e</sup> année du primaire

## MOTIF DE CONSULTATION

---

- Difficultés d'autocontrôle (impulsivité, agitation)
- Hyperréactivité sensorielle et grandes difficultés d'inhibition
- Retards en motricité fine et globale : suivi en ergothérapie
- Évaluation recommandée par l'école : difficultés d'attention, manque d'autonomie, retards dans les acquis scolaires



# Portrait clinique

Écart entre précocité du langage vs. développement moteur/sensoriel

Curiosité et passion débordante dans divers champs d'intérêts

Excellent raisonnement logique et capacités de généralisation

Manque d'autonomie et retards scolaires

Grandes difficultés de régulation émotionnelle/sensorielle et faible Estime de soi



# Portrait scolaire

Besoin de bouger ++ / Motricité difficile

Apprend bien seul vs. travail dirigé

Vocabulaire riche et soutenu

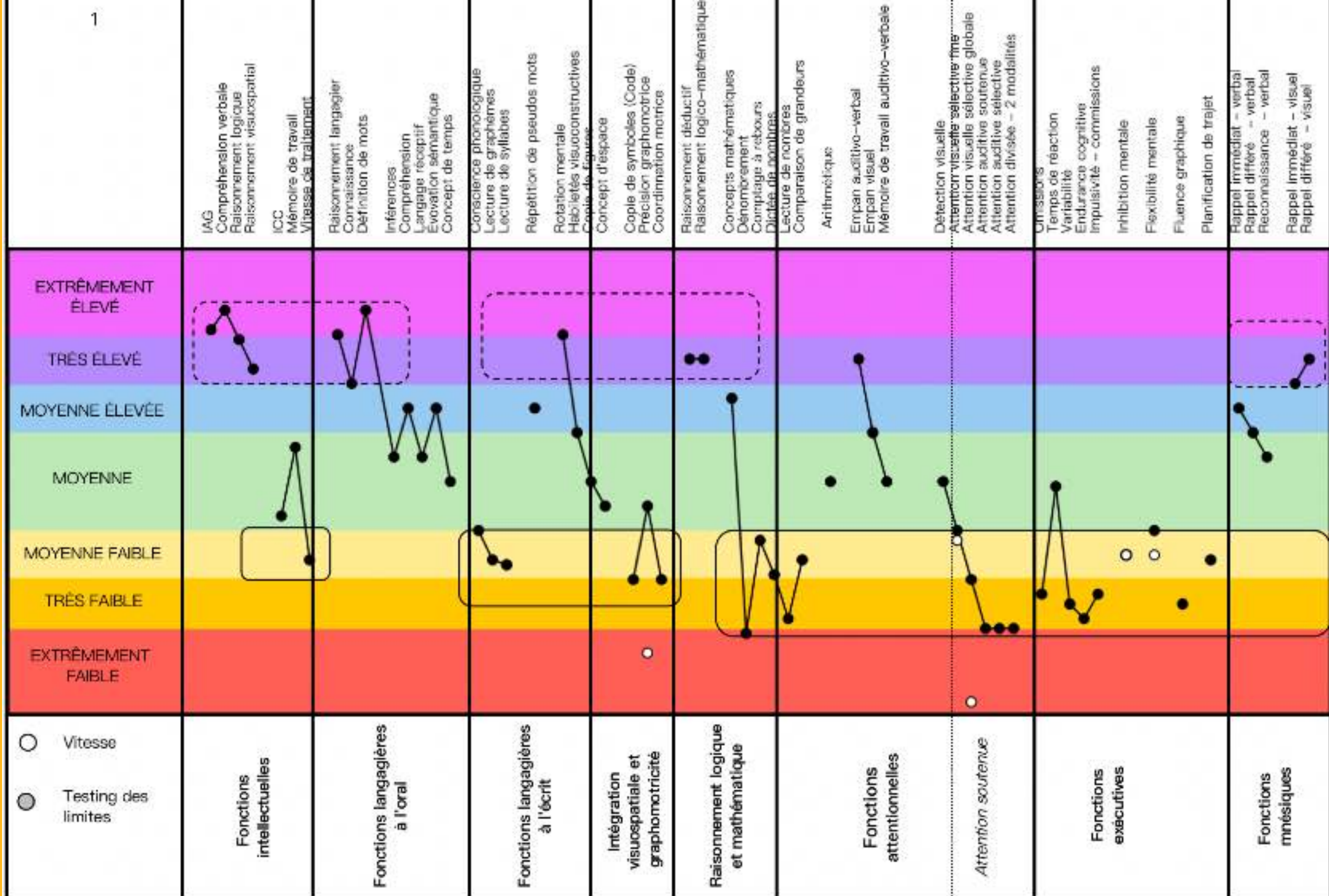
Écart significatif entre capacités orales et capacités écrites

Réagit avec beaucoup d'intensité



# Yann

## Portrait clinique





---

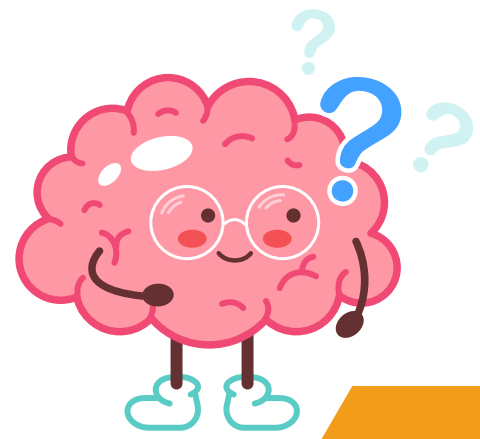
Léa

6 ans et 8 mois  
1er année primaire

## MOTIF DE CONSULTATION

---

- Suivi en orthophonie pour des difficultés dans l'acquisition de la lecture/écriture
- Difficultés motrices et graphiques, ayant des répercussions sur sa calligraphie et son autonomie : suivi en ergothérapie
- Adaptations des tâches d'écriture en classe
- Les parents observent des similarités avec sa grande soeur HPI



# Portrait clinique

Écart entre précocité du langage vs. développement moteur

Curiosité intellectuelle et grande imagination

Apprentissage rapide et facile + raisonnement logique avancé vs. retard en langage écrit

Motivation scolaire et grandes capacités attentionnelles

Maturité émotionnelle, équilibre psychologique et relationnel

# Portrait scolaire



Motricité fine et coordination --

Discours très structuré et clair

Écart significatif entre capacités orales et capacités écrites

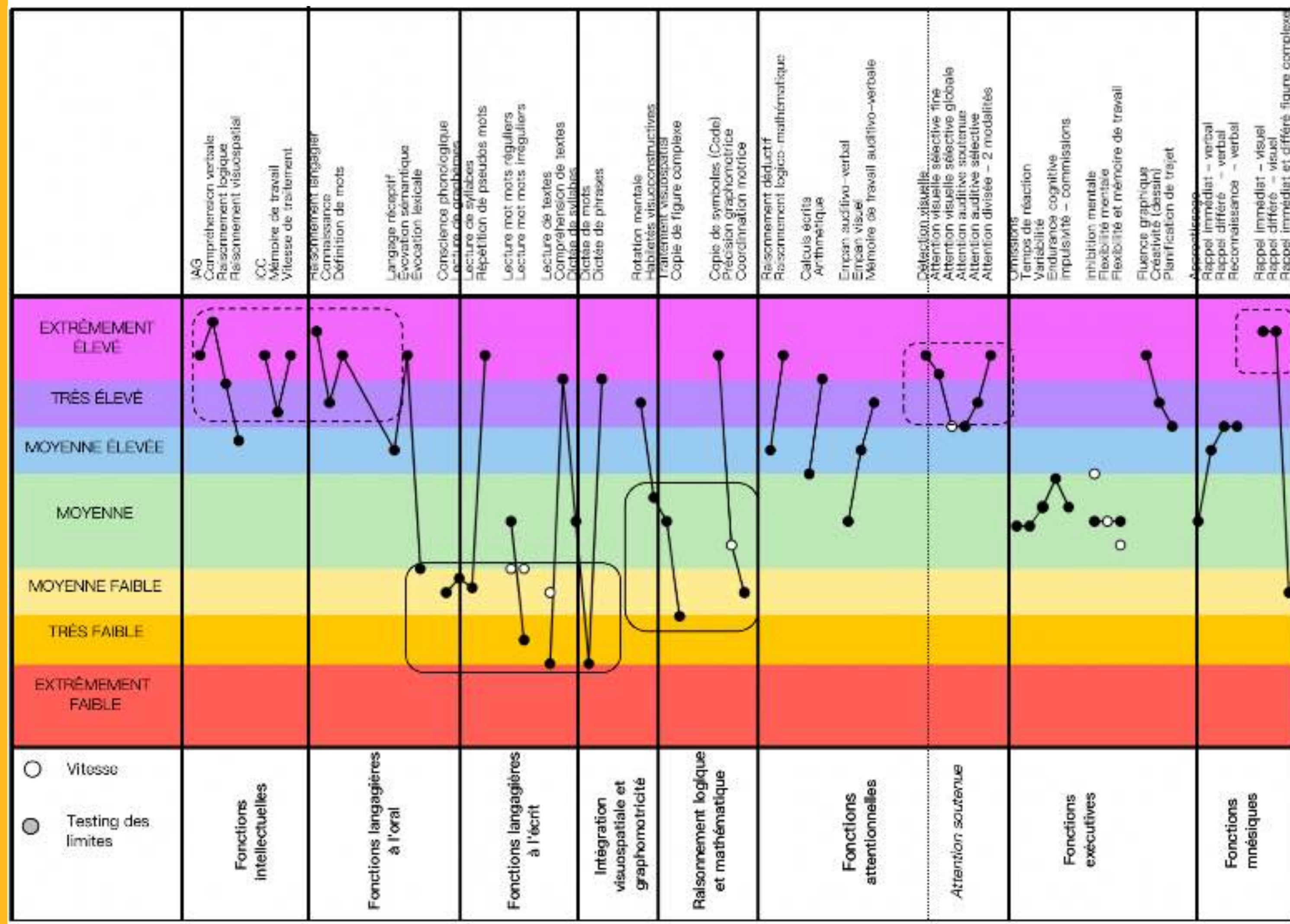
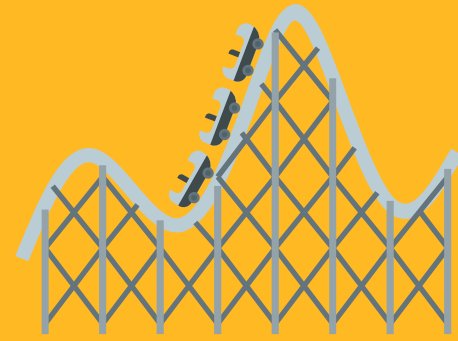
Autonomie et bonne collaboration en équipe

Relations sociales harmonieuses



# Léa

## Portrait clinique





# Quelques signes pour dépister les élèves 2e

En plus des traits observés chez les enfants à HPI sans trouble associé ... on observe souvent la **présence d'écart entre** :

- Ses réflexions, ses efforts déployés ET ses résultats scolaires
- Ses productions d'idées très fertiles ET sa difficulté à les organiser
- Son expression orale riche ET son expression écrite pauvre
- Son intérêt pour la lecture ET sa faible appétence pour l'écriture
- Son engagement dans les tâches difficiles ET son faible investissement dans les tâches faciles


# Quelques signes pour dépister les élèves 2e



élèves 2e

Mais aussi :

- Des résultats scolaires inconsistants
- Une faible estime de soi (autocritique, dévalorisation, comparaison)
- Une attitude négative envers l'école
- De possibles difficultés relationnelles



**Ces signes peuvent ne pas se manifester avant que les exigences scolaires ou sociales dépassent les capacités du jeune.**





## Partie 3

**Besoins universels,  
besoins particuliers  
et objectifs  
pédagogiques**



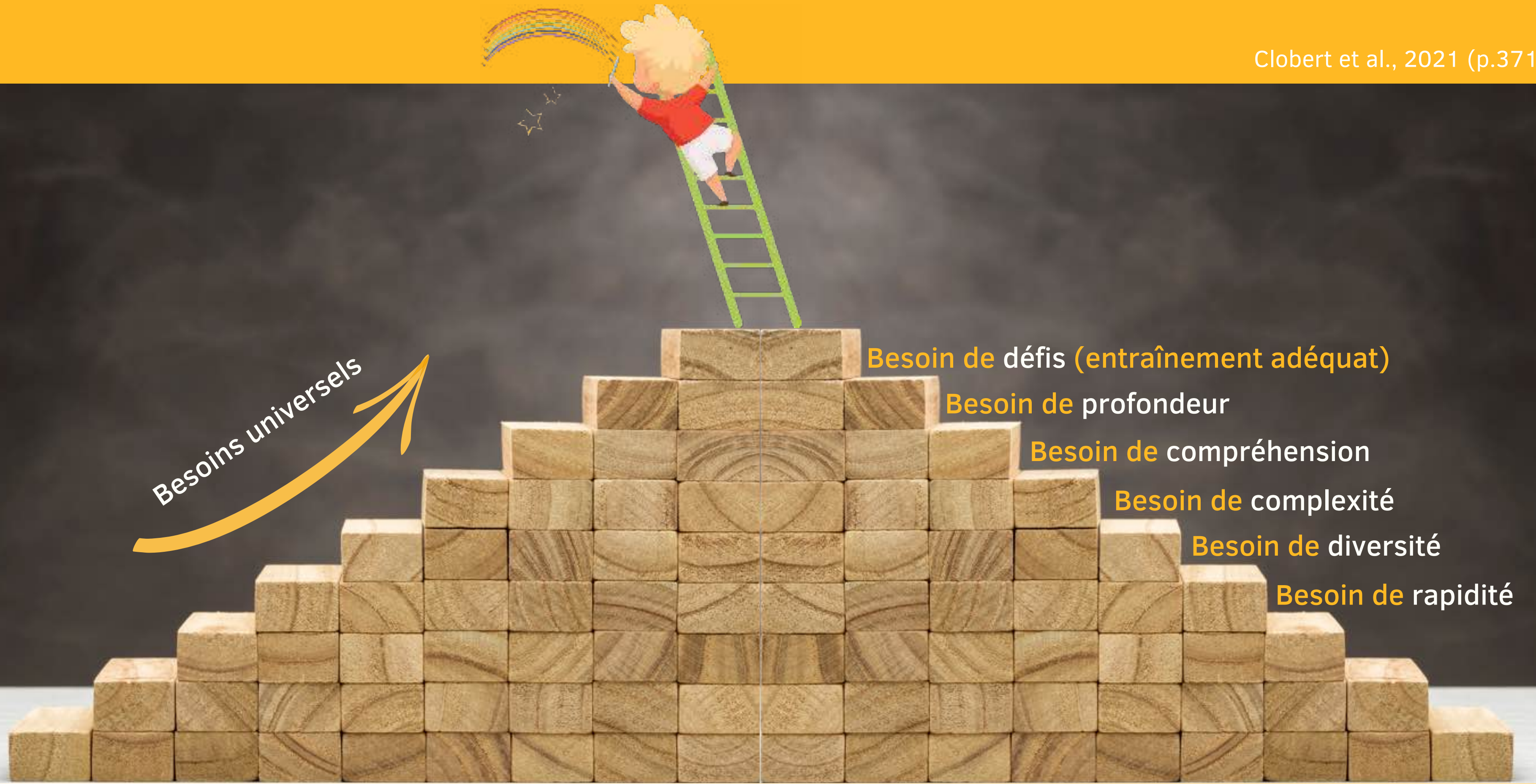
# Les besoins universels





# Les besoins particuliers

Clobert et al., 2021 (p.371)



# Pour quel objectif pédagogique ?

Nourrir le potentiel ?

*Habiletés, dons, capacités  
qui ne demandent qu'à  
germer*





# Pour quel objectif pédagogique ?

Ou faire croître le talent ?

*Compétences visibles,  
obtenues grâce au temps  
et à l'investissement,  
qui ont fait germer le potentiel*



# Pour quel objectif pédagogique ?

Obtenir la réussite ?

*Performance visible,  
mesurable, qui atteint  
les exigences minimales  
demandées*





# Pour quel objectif pédagogique ?

Où viser l'excellence ?

*Performance visible,  
mesurable, qui dépasse  
les exigences demandées*



“À quoi ça sert d’être brillant si t’éclaires  
personne ?”-P. Desbiens



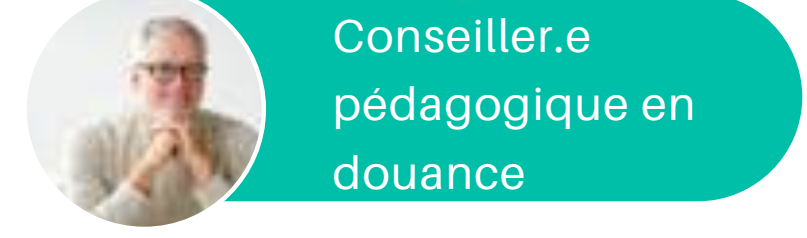
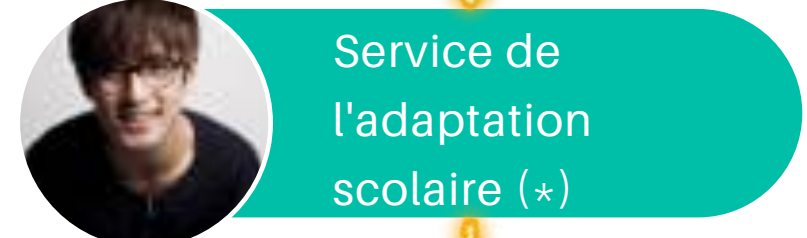
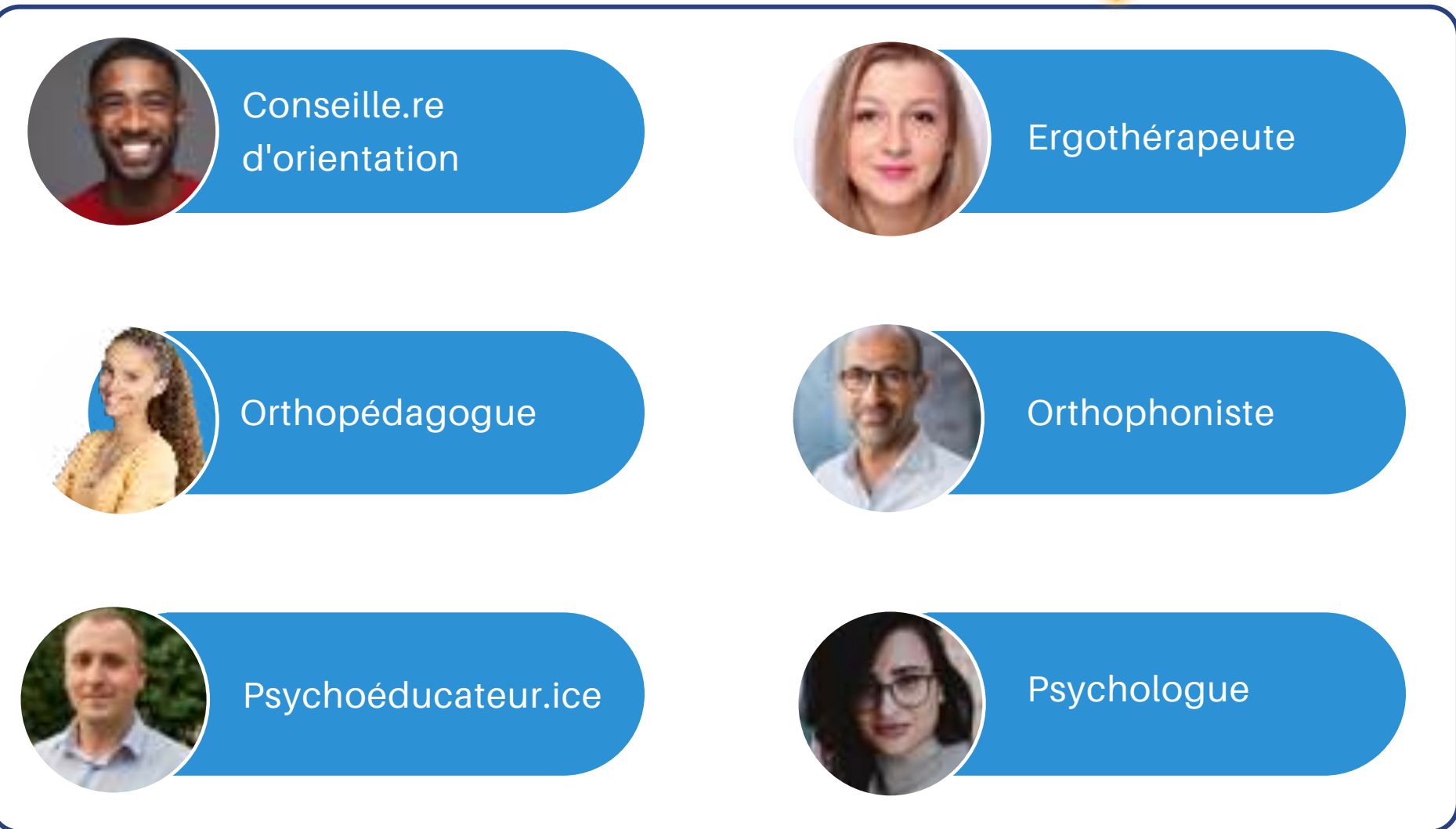
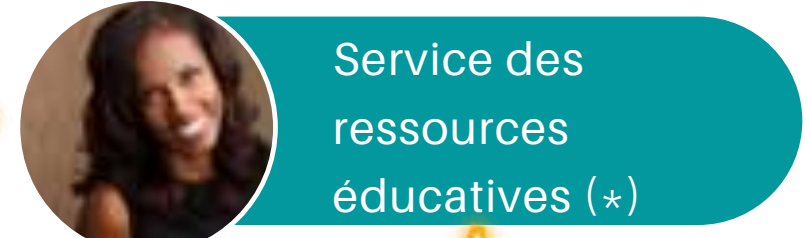
» **Partie 4**

**Connaitre et  
appliquer les  
mesures  
disponibles pour  
les enfants à HPI  
et 2e au Québec**

# ORGANIGRAMME SCOLAIRE



À qui demander de  
l'aide pour  
développer mon  
potentiel ?





# I- Connaître et comprendre son territoire scolaire



Existe-t-il une politique et/ou un cadre de référence de votre CSS/CS pour favoriser la réussite éducative des élèves à haut potentiel?

---



Qui sont les personnes qui œuvrent pour la douance sur votre territoire ?  
(service des ress. éducatives/pédagogiques / complémentaires)

---



Existe-t-il un comité ou une équipe conseil pédagogique en douance?  
Contactez l'agent.e des services régionaux ([molloyk@asrseo.ca](mailto:molloyk@asrseo.ca))

---



Existe-t-il un site internet sur la douance afin de proposer des ressources ou des formations au personnel scolaire et aux parents?  
(ex : CSSMB, CSSDM, EMSB, CSSLaval)

## 2- Politiques, cadres et guides en éducation

**1** Document "Agir pour favoriser la réussite éducative des élèves doués"

**2** Budget douance MEQ 2020-24  
(Mesure 15027)

MINISTÈRE





# Politiques, cadres et guides en éducation

## 1 Politiques éducatives

- CSSMB
- EMSB

## 2 Cadres de référence

- CSSMB
- FEEP

ÉDUCATION



**SECTION DOUANCE**  
MISE À JOUR – NOVEMBRE 2020

« Le seul obstacle que les enfants rencontrent en lecture est une grande capacité à voler les concepts et à déchiffrer les mots. À part ça, ils savent tout sur la lecture. Certains passent les chiffres à la vitesse de l'éclair, d'autres éprouvent des difficultés en mathématiques. Certains trouvent certains mots d'écriture, d'autres ont beaucoup de mal à concevoir une phrase, mais nombreux d'entre eux ont des difficultés d'apprentissage qui cachent leurs véritables capacités et éprouvent de grandes difficultés en écriture. Bref, le stéréotype du jeune champion d'écriture est à se méfier et ne reflète pas la réalité. »

Il est écrit par des professionnels du Département d'éducation au Québec pour les écoles publiques de la Nouvelle-Angleterre, au Québec.

Fédération des établissements d'enseignement privés  
2000, rue Saint-Jacques, Montréal, Québec H3K 2Y4

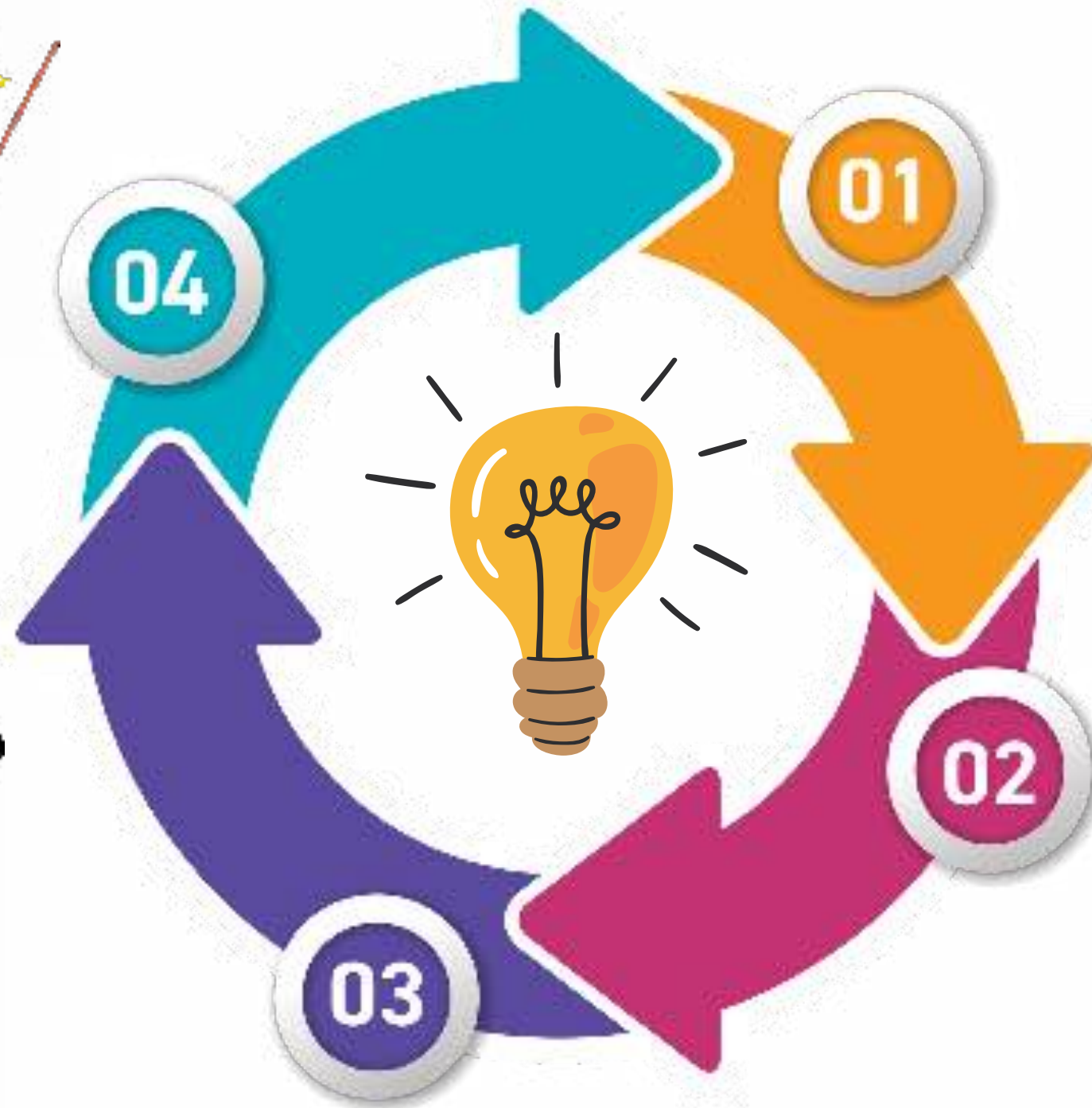
2020-2021, 1000-1000-1000-1000

1000-1000-1000-1000



# 3- Outils d'identification et d'intervention

Rédaction du plan  
d'intervention  
ou du plan d'action



Observation en classe

Création du  
portrait de l'élève



Collecte de données

1

# Observation en classe



Outils mis à disposition par les équipes de recherche dirigées par Line Massé (UQTR)

- MOOC : l'éducation des élèves doués
- Site et outils : L'éducation des élèves doués
- Site et outils : Élèves doublement exceptionnels
  
- Grille d'observation des caractéristiques liées aux habiletés mentales
- Grille de dépistage des élèves doués sous-performeurs
- Grille de dépistage des élèves doués doublement-exceptionnels

## 2 Collecte de données



- Recherche d'une évaluation psychologique ou neuropsychologique déjà existante
- Recherche d'un plan d'intervention déjà existant
- Passation de tests de rendement (examens scolaires, examens type Olsat)
  - On cherche à comprendre:
    - L'écart entre le potentiel intellectuel de l'enfant et son parcours scolaire
    - Le niveau réel des compétences scolaires de l'enfant afin d'adapter les pistes d'intervention



# 3 Création du portrait de l'élève



- Le portrait de l'élève (issu du MOOC ou adapté) est souvent utilisé en complément des grilles d'observation
- Sa création permet de :
  - rassembler les informations sur l'enfant en un document synthèse et de laisser des traces pour l'avenir (feuille de route)
  - faire un état de la situation et des intervenants déjà impliqués (profil)
  - lister les besoins et les interventions

A screenshot of a form titled 'Formulaire d'identification d'un élève doué' (Form for identifying a gifted student). The form is divided into sections: '1. Identification de l'élève' (Student Identification) with fields for Name, Surname, File Number, School, Enrolled Level, Age, Group, and Title; '2. Profil de l'élève' (Student Profile) with checkboxes for academic performance (e.g., 'Rendement très supérieur à la moyenne dans toutes les matières') and skills (e.g., 'Apprend à un rythme accéléré', 'Possède une excellente mémoire'). The form is part of a 'Module 2' document.

Module 2

### Formulaire d'identification d'un élève doué

Année scolaire : \_\_\_\_\_

#### 1. Identification de l'élève

Nom : \_\_\_\_\_ Prénom : \_\_\_\_\_  
N° de fiche : \_\_\_\_\_ École : \_\_\_\_\_  
Niveau inscrit : \_\_\_\_\_ Âge : \_\_\_\_\_ Groupe : \_\_\_\_\_ Titulaire : \_\_\_\_\_

#### 2. Profil de l'élève

Veuillez cocher les éléments qui décrivent le mieux l'élève. Ajoutez tout commentaire jugé utile.

##### 2.1 Rendement scolaire (Veuillez joindre à ce formulaire une copie du dernier bulletin.)

Rendement très supérieur à la moyenne dans toutes les matières.  
 Rendement très supérieur à la moyenne dans certaines matières, précisez : \_\_\_\_\_  
 Rendement dans la moyenne dans toutes les matières.  
 Rendement en dessous de la moyenne dans certaines matières, précisez : \_\_\_\_\_

##### 2.2 Habiletés

Ce tableau présente un inventaire des principales manifestations comportementales liées à chacun des domaines d'habiletés. Cochez celles qui présentent l'élève.

Habiletés intellectuelles	
<input type="checkbox"/> Apprend à un rythme accéléré.	<input type="checkbox"/> Possède une excellente mémoire et retient facilement ce qu'il a précédemment vu, entendu ou appris.
<input type="checkbox"/> Comprend des choses de lui-même.	<input type="checkbox"/> Pose beaucoup de questions ou des questions inhabituelles pour son âge.
<input type="checkbox"/> Possède un vaste bagage d'informations sur certains sujets.	<input type="checkbox"/> Communique très clairement ses idées.
<input type="checkbox"/> Saute rapidement et correctement les tâches demandées.	<input type="checkbox"/> A appris à lire ou à écrire avant l'année en première année.
<input type="checkbox"/> Utilise un vocabulaire plus avancé que les élèves de son âge.	<input type="checkbox"/> Besoigne logiquement pour trouver des solutions.
<input type="checkbox"/> Donne des commentaires détaillés qui dépassent la compréhension de ses pairs.	<input type="checkbox"/> Fait preuve d'une pensée critique.
<input type="checkbox"/> Adopte des stratégies efficaces pour résoudre les problèmes.	

Habiletés créatives	
<input type="checkbox"/> Montre de l'ingéniosité dans l'utilisation de matériaux courants.	<input type="checkbox"/> Est très curieux.
<input type="checkbox"/> Produit des idées originales.	<input type="checkbox"/> Fait preuve d'une très grande imagination.
<input type="checkbox"/> Résout des problèmes de façon non traditionnelle.	<input type="checkbox"/> Montre un sens aigu de l'humour.
<input type="checkbox"/> Produit une grande quantité d'idées.	<input type="checkbox"/> Démontre un sens du « timing » en parties de jeu.
<input type="checkbox"/> Trouve des liens originaux entre les idées.	<input type="checkbox"/> Démontre un sens aigu de l'observation.

Habiletés socio-affectives	
<input type="checkbox"/> Démontre du leadership auprès de ses pairs.	<input type="checkbox"/> Fait preuve d'une forte introspection.

L'Éducation des élèves doués  
© 2005, Lise Hebert et Diane Boudry, Département de psychopédagogie, Université de Québec à Trois-Rivières.  
Christine Tremblay, Julie Gosselin et Henry Sirois. Centre de services sociaux Marguerite-Bourgeoys.

# 4

## Rédaction du plan d'intervention (2E) ou du plan d'action (HPI)



- Le plan d'intervention (pour les 2E) est **obligatoire** et a une **valeur légale**
- Le plan d'action ou le projet éducatif personnel est pour les élèves à besoins particuliers mais qui n'ont pas reçu de diagnostic.  
Il n'est pas obligatoire mais il est très fortement encouragé pour :
  - faciliter la concertation entre parents, école et professionnels
  - s'assurer de colliger les informations et assurer un suivi des pistes d'action déjà réalisées ou en cours de réalisation
  - prendre la mesure des besoins réels de l'enfant et de l'écart entre les besoins et les mesures mises en oeuvre pour les combler

# Pistes d'enrichissement



- À l'échelle de l'individu (classe - maison)
  - Ressources utiles pour les activités d'enrichissement
  - Banque d'enrichissement (Rouaud, 2024)
  - Ressources utiles pour les projets personnels d'enrichissement (concours etc.)





# Pistes d'enrichissement

good things  
take time

- À l'échelle de l'école (niveau - école)
  - Programmes d'enrichissement type "Schoolwide enrichment model"
  - Exemple d'un programme mis en place dans un CSS

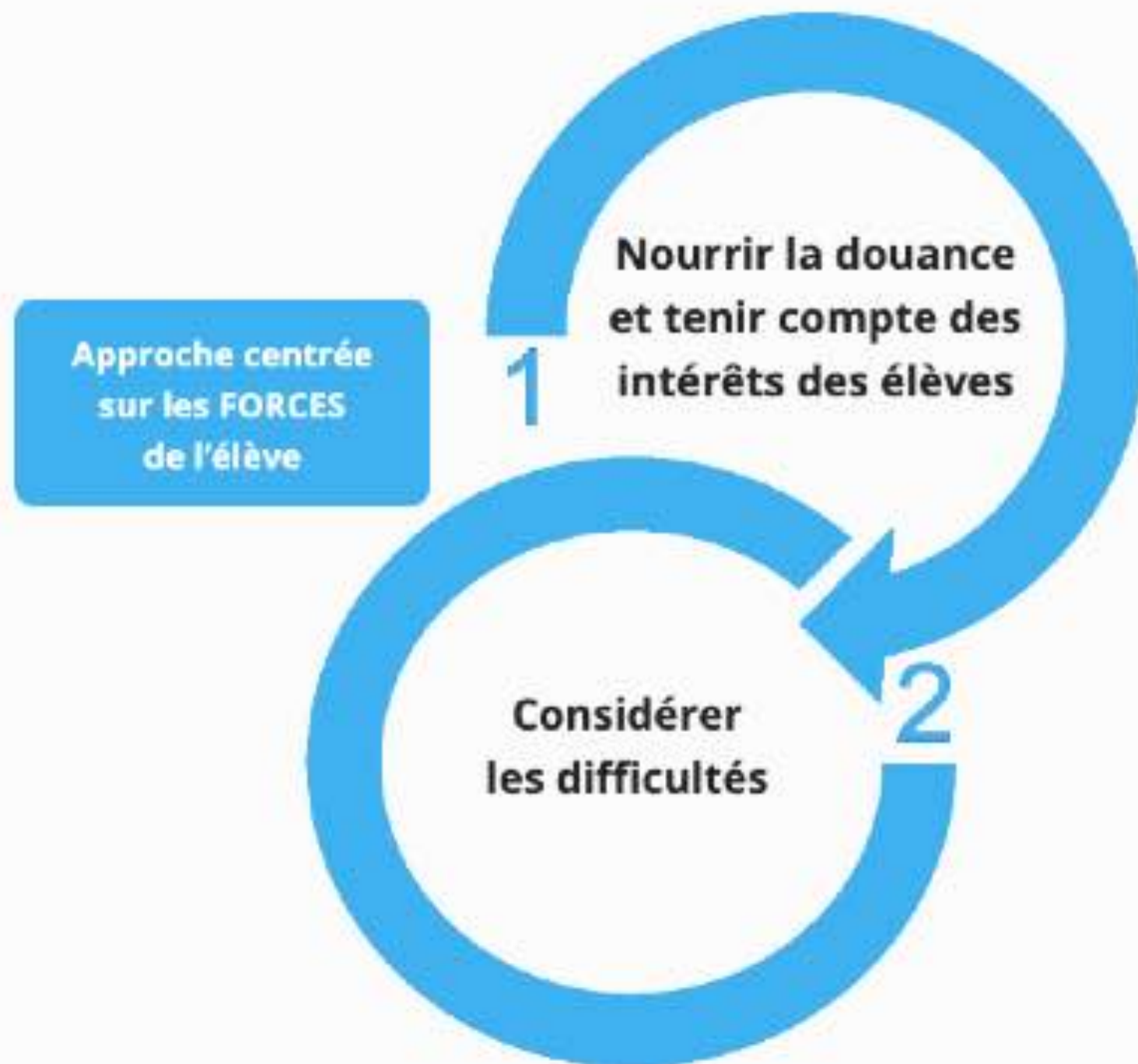


# Les principales mesures d'aides pour l'élève à HPI



- 1 Les mesures de regroupement d'élèves
- 2 Les mesures d'enrichissement
- 3 Le mentorat
- 4 Les mesures d'accélération

# Une intervention spécifique pour les élèves 2E



Les interventions qui nourrissent **en premier les forces de l'élève** (son HPI) et qui tiennent compte de ses intérêts tout en abordant **en second lieu ses difficultés** (son ou ses trouble.s) augmentent l'engagement de l'élèves à la tâche et diminuent ses problèmes d'adaptation.

Mettre l'accent sur leurs difficultés peut diminuer leur sentiment d'auto-efficacité et intensifier leurs perceptions négatives de leur valeur personnelle.





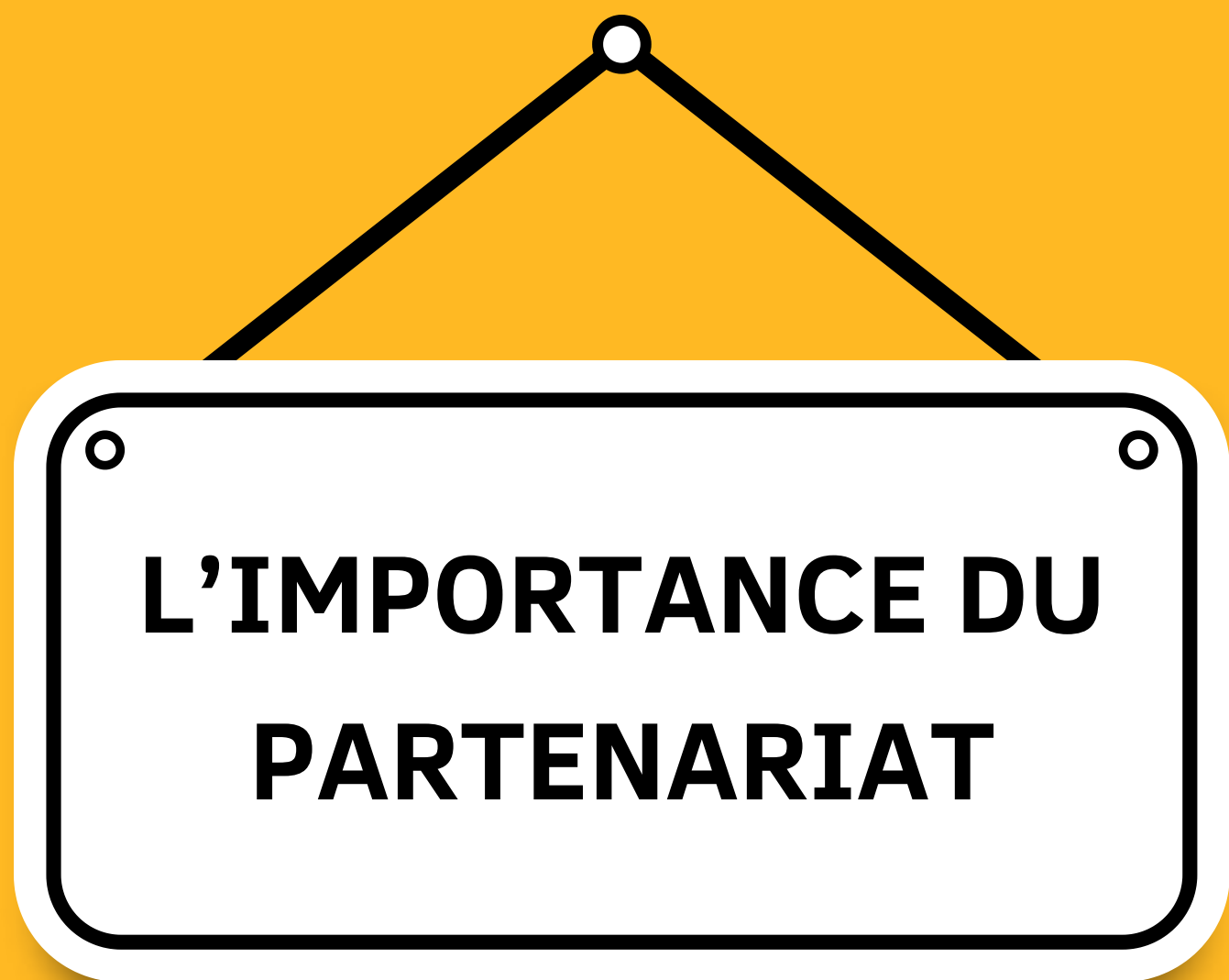
# Intervenir en 4 axes chez les élèves 2E

4 Grands axes  
d'action





Le mot de la fin



- **École**
- **Famille**
- **Enfant**
- **Intervenants externes**







N'hésitez pas à nous  
contacter si vous avez  
des questions!

[elodie.authier@neuropsychomontreal.ca](mailto:elodie.authier@neuropsychomontreal.ca)

[emilie.rouaud@gmail.com](mailto:emilie.rouaud@gmail.com)







# Ressources et outils



# Outils pratiques et guides de référence

---

## Outils pour mettre en place des projets d'enrichissement et de mentorat

Diverses ressources : questionnaires, lettres, références, cahiers de l'élève, etc.

lien : [https://oraprdnt.uqtr.quebec.ca/pls/public/gscw031?owa\\_no\\_site=1041&owa\\_no\\_fiche=102&owa\\_bottin=](https://oraprdnt.uqtr.quebec.ca/pls/public/gscw031?owa_no_site=1041&owa_no_fiche=102&owa_bottin=)

## MOOC Line Massé

"L'éducation des élèves doués"

Durée : 12 semaines

lien : [https://oraprdnt.uqtr.quebec.ca/pls/public/gscw031?owa\\_bottin&owa\\_no\\_fiche=42&owa\\_no\\_site=1318](https://oraprdnt.uqtr.quebec.ca/pls/public/gscw031?owa_bottin&owa_no_fiche=42&owa_no_site=1318)

## Outils pour envisager l'accélération scolaire

Questionnaire à faire remplir aux parents et au milieu scolaire pour déterminer les modalités de l'accélération.

lien : [https://oraprdnt.uqtr.quebec.ca/pls/public/gscw031?owa\\_no\\_site=1041&owa\\_no\\_fiche=101](https://oraprdnt.uqtr.quebec.ca/pls/public/gscw031?owa_no_site=1041&owa_no_fiche=101)

## Guide de référence en accélération scolaire toutes les étapes pour une accélération en contexte québécois

lien : [https://drive.google.com/file/d/1W0u\\_9P2FWNbxMoP8-Z8JrN4eUpzK\\_Zw2/view?usp=sharing](https://drive.google.com/file/d/1W0u_9P2FWNbxMoP8-Z8JrN4eUpzK_Zw2/view?usp=sharing)





Développée par le Ministère, cette ressource à destination du réseau scolaire permet de mieux comprendre la douance à l'école.

Elle met l'accent sur les besoins des élèves doués et présente dix pistes d'actions pouvant être mises en place.



AGIR POUR FAVORISER  
LA RÉUSSITE ÉDUCATIVE  
DES ÉLÈVES DOUÉS

Votre  
gouvernement

Québec





Une ressource pour  
les parents, les  
professionnels et les  
intervenants oeuvrant  
auprès des jeunes  
doués.

A screenshot of a web browser displaying a page from the University of Québec at Trois-Rivières. The browser's address bar shows the URL 'oraprdnt.uqtr.quebec.ca'. The page title is 'Double exceptionnalité - Les élèves doublement exceptionnels - UQTR'. The website header features the UQTR logo and the text 'Université du Québec à Trois-Rivières'. Below the header, a navigation menu includes a hamburger icon and the text 'LES ÉLÈVES DOUBLEMENT EXCEPTIONNELS'. The main content area features a photograph of three smiling children of diverse backgrounds. Overlaid on the photo is the text 'Double exceptionnalité'. At the bottom of the page, the question 'Qui sont les élèves doublement exceptionnels ?' is displayed in a blue font.

Qui sont les élèves  
doublement exceptionnels ?



Emphase sur la relation avec  
l'enseignant.e.  
Confiance mutuelle  
Respect mutuel  
Échanges réciproques  
Valorisation

Un ouvrage qui touche à la sensibilité  
émotionnelle et relationnelle des jeunes  
doués.

Les problèmes émotifs et  
comportementaux à l'école

PETITE  
ENCYCLOPÉDIE  
*de l'enseignant*  
EFFICACE

ÉGIDE ROYER, Ph. D.





Cet ouvrage propose une grande quantité de stratégies et d'activités différenciées concrètes pour accompagner les enfants doués en classe régulière.

# ENSEIGNER AUX ENFANTS DOUÉS EN CLASSE RÉGULIÈRE

**Susan Winebrenner**

Adaptation: Micheline Abergel, Hélène Aji, Axel Delmotte,  
Marie-Christine Meunier, Hélène Boucher



Un ouvrage de  
référence francophone  
à destination des  
professionnels.



Sous la direction de Nathalie Clobert et Nicolas Gauvrit

# Psychologie du haut potentiel

Comprendre, identifier, accompagner





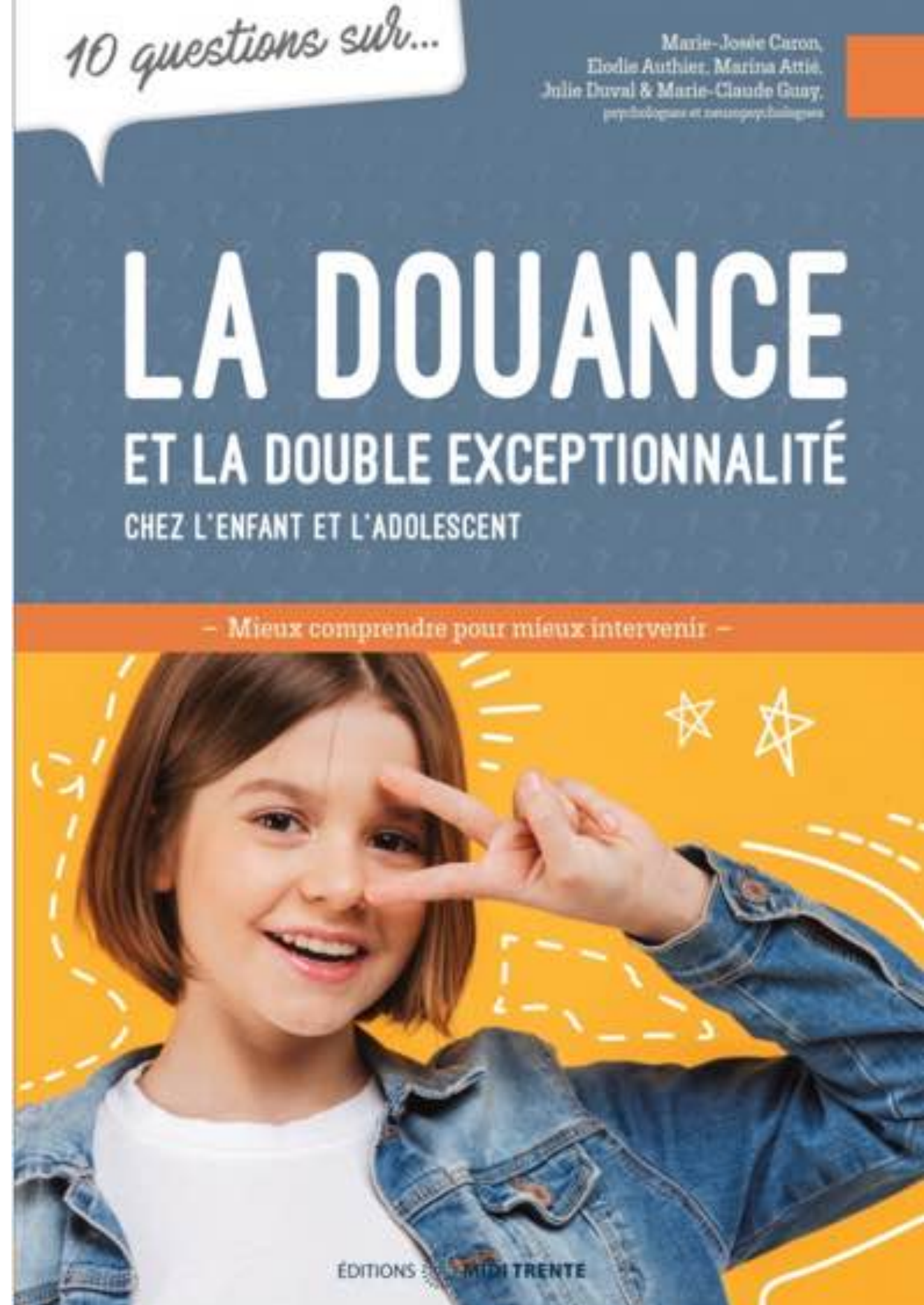
Une ressource pour les parents, les professionnels et les intervenants oeuvrant auprès des jeunes doués.

Une partie est consacrée à la double exceptionnalité et aux interventions à préconiser.

CODE : DOUANCE15

**15% DE RÉDUCTION**

SUR TOUTE LA COLLECTION MIDI  
TRENTE JUSQU'AU 18 MAI 2024





# Inscrivez-vous à près de 40 conférences sur la douance !



**COLLOQUE DOUANCE**  
Centre de services scolaire  
Marguerite-Bourgeoys

**Répondre aux besoins des élèves doués, pas si sorcier !**



**26 avril 2024**

**[PROGRAMME ET INSCRIPTION ICI](#)**





## Échanges



*“En éducation on ne peut  
que semer ...  
faire pousser leur potentiel  
leur appartient!”*

